

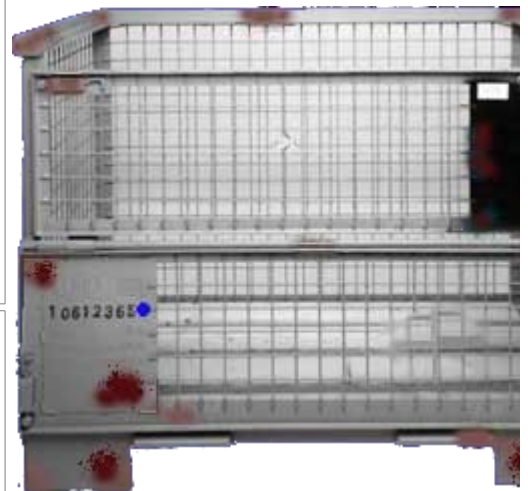
# Tauschkriterien

im Europäischen Paletten-Pool für  
Eurogitterboxen

Beim Tausch wird gefordert, dass die Gitterboxen den Tauschkriterien entsprechen.

Bitte ebenfalls die [Tauschkriterien für die Aufschriftentafel](#) beachten.

So sieht eine im Europäischen Paletten-Pool tauschbare Gitterbox 80x120cm aus:



- Der Steilwinkelaufsatz oder Ecksäulen verformt sind.



- Die Vorderwandklappen nicht mehr geöffnet oder nicht mehr geschlossen werden können.



- Der Bodenrahmen oder die Füße so verbogen sind, dass die Eurogitterbox nicht mehr gleichmäßig auf den vier Füßen steht oder nicht mehr ohne Gefahr gestapelt werden kann.



- Die Rundstahlgitter gerissen sind, so dass die Drahtenden nach innen oder nach außen ragen (eine Masche pro Wand darf fehlen).



## **Nicht tauschbare Eurogitterboxen:**

Wenn Eurogitterboxen einen oder mehrere der folgenden Schäden aufweisen, sind die Gitterboxen nicht tauschfähig und müssen nach den Bestimmungen des UIC Merkblattes 435-4 repariert werden.

Ein Brett fehlt oder gebrochen ist



- Das Zeichen der Bahn/Palettenorganisation und/oder das Zeichen EUR (im Oval) fehlen oder unleserlich sind



- Der Allgemeinzustand durch Rost oder Verschmutzung so schlecht ist, dass Ladegüter verunreinigt werden können

